

ceratec





ceratec einfach guter klang

als familienunternehmen denken wir nicht in quartalsgewinnen, sondern familiengerecht zum wohl des unternehmens. wir verfolgen eine langfristige strategie und nehmen dafür investitionen in kauf, die sich nicht kurzfristig auszahlen, sondern sich erst in mehreren jahren als erfolg erweisen. der beste beweis dafür ist **cerasonar**. dieser geschäftsbereich führt erst nach fast 7 jahren zu einem auskömmlichen gewinn, der bei guter ertragslage in die entwicklung, fertigung oder den ausbau der vertriebsstruktur investiert wird. das sichert die nachhaltige zukunft des unternehmens einer größeren unabhängigkeit.

wie kann langfristiges denken in familienunternehmen in der praxis aussehen? eine antwort gibt Ulrich Ranke, der gründer des unternehmens:

„geld zu verlieren ist vertrauensverlust vorzuziehen. versprechungen und die überzeugung an die werthaltigkeit unserer produkte sind höher als kurzfristige gewinne.“



design



soundtechnik



montage



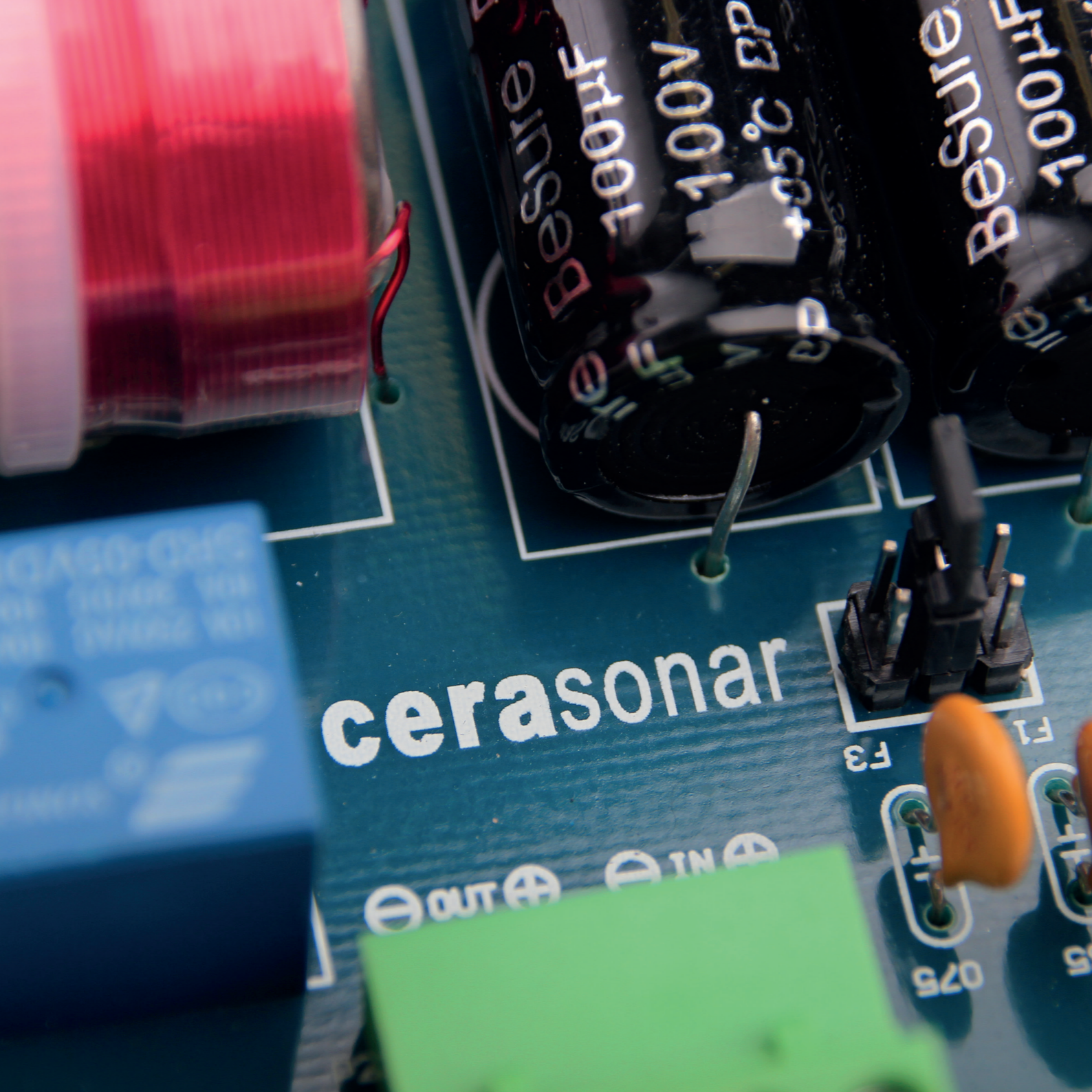
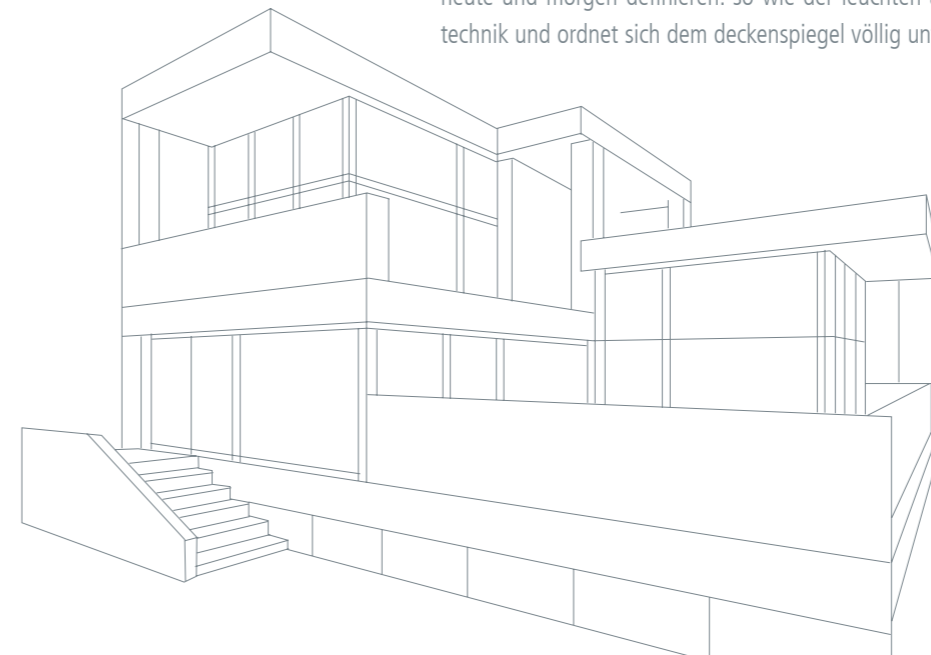
vertrieb

cerasonar the evolution of sound

die architektur bleibt design und funktion, auch mit musik die einfach im raum vorhanden ist und wie aus dem nichts kommt.

als resultat sieht man den lautsprecher gar nicht mehr. idealerweise wird der lautsprecher in die abgehängte decke oder vorsatzschale eingebaut. der einbau ist vergleichbar mit einer trockenbauplatte. am ende bleibt die pure architektur erhalten und der musikgenuss sorgt für die gute stimmung.

mit unseren unsichtbaren lautsprechern möchten wir gerne den standard für das smarthome von heute und morgen definieren. so wie der leuchten auslass wird der lautsprecher teil der haustechnik und ordnet sich dem deckenspiegel völlig unter, weil er nicht visuell in erscheinung tritt.



cerasonar retrofit einfach guter klang

cerasonar retrofit eignet sich besonders für den nachträglichen einbau und lässt sich zudem sehr leicht verbauen. diese kleinen flächenlautsprecher ermöglichen eine klangwiedergabe in guter qualität auch ohne speziellen dsp-verstärker. die besondere konstruktion ist ideal für das nachrüsten als multiroomlautsprecher und für eine einfache installation.

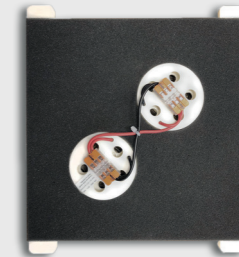
besonders trockenbauwände eignen sich für cerasonar retrofit, ebenfalls ist eine schnelle und unkomplizierte montage in decken oder vorsatzschalen möglich. mit hilfe einer schablone werden dabei die vier befestigungslöcher in die gewünschte stelle gebohrt und anschließend der ausschnitt für den lautsprecher ausgesägt.

nach verbindung der lautsprecherkabel wird das cerasonar panel eingesetzt und mit vier schnellbauschrauben montiert. zusätzlich wird die stabilität des panels durch armierungsgewebeband und hochwertigen gips (z.b. knauf uniflott oder ardex) verbessert und der lautsprecher rissfrei eingebaut bleibt.

erhältlich ist cerasonar retrofit in zwei modellen unterschiedlicher belastbarkeit und lautstärke.



cerasonar 1520fit



cerasonar 2525fit

belastbarkeit:	25 w * (50 w **)	50 w * (100 w **) ***
impedanz:	8 ohm	4 ohm
treiber:	1 exciter	2 exciter
frequenzbereich:	100 - 18.000 hz *	100 - 18.000 hz *
abstrahlbereich:	180° x 180°	180° x 180°
max. SPL:	94 db 1 w/1 m	97 db 1 w/1 m
maße:	15 x 22,5 x 4,5 cm	25 x 27,5 x 4,5 cm
konstruktion:	1-lagig beplankte 12,5 mm gk-platte	1-lagig beplankte 12,5 mm gk-platte
uk-profilabstand:	mind. 20 cm	mind. 30 cm
gewicht:	0,7 kg	1,2 kg

anwendung

*belastbarkeit unter verwendung eines hp filters. elektronischer boost im tiefenbereich ist zu vermeiden. resultierende schäden aus mechanischer überlastung sind von der garantie ausgenommen.

** max. impulsleistung. betrieb über elektronische hp filter eines av-receivers (min. 150 hz/12 db) oder dem CERA PROTECT FILTER
*** single-stereo - dieser unsichtbare lautsprecher kann auch als single-stereo (beide kanäle aus einem panel) konfiguriert werden.

stereo:	*****	*****
surround:	*****	*****
multiroom:	*****	*****

einbauvideos



<https://youtu.be/FCxIThkNmXM>



<https://youtu.be/E6DtBqqx-ag>

cerasonar concept einfach guter klang

die feuchtraumserie **cerasonar concept** ist eine optimale lösung für die musikwiedergabe oder hintergrundbeschallung in feuchträumen wie zum beispiel wellnessanlagen oder bädern. die installation der flächenlautsprecher erfolgt während der trockenbaumontage und wird an gewünschter stelle anstatt der trockenbauplatte angebracht. wie auch bei **cerasonar retrofit** ist ein spezieller dsp-verstärker nicht nötig.

es gibt vier modelle in der **cerasonar concept** serie, die einen einsatz in verschiedenen einbausituationen ermöglichen. der unsichtbare einbau ist in decken und wänden möglich.



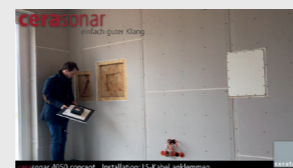
cerasonar 4050con

belastbarkeit:	25 w * (50 w **)
impedanz:	8 ohm
treiber:	1 exciter
frequenzbereich:	100 - 18.000 hz *
abstrahlbereich:	180° x 180°
max. SPL:	96 db 1 w/1 m
maße:	40 x 50 x 5,6 cm
konstruktion:	1-2 lagig beplankte 12,5 mm gk-platte
uk-profilabstand:	40 cm / 50 cm
gewicht:	1,2 kg

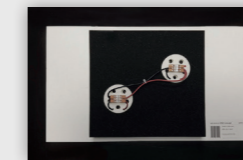
*belastbarkeit unter verwendung eines hp filters. elektronischer boost im tiefenbereich ist zu vermeiden. resultierende schäden aus mechanischer überlastung sind von der garantie ausgenommen.

stereo:	*****
surround:	*****
multiroom:	*****

einbauvideos



<https://youtu.be/N1j1nJx1LXU>

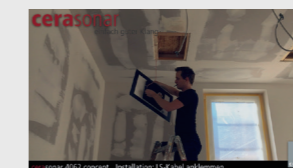


cerasonar 4062con

belastbarkeit:	50 w* (100 w **) ***
impedanz:	4 ohm / 2 x 8 ohm
treiber:	2 exciter
frequenzbereich:	70 - 18.000 hz *
abstrahlbereich:	180° x 180°
max. SPL:	99 db 1 w/1 m
maße:	40 x 62 x 5,6 cm
konstruktion:	1-2 lagig beplankte 12,5 mm gk-platte
uk-profilabstand:	40 cm / 62,5 cm
gewicht:	1,8 kg

** max. impulsleistung. betrieb über elektronische hp filter eines av-receivers (min. 150 hz/12 db) oder dem cerasonar protection unit *** single-stereo - dieser unsichtbare lautsprecher kann auch als single-stereo (beide kanäle aus einem panel) konfiguriert werden.

stereo:	*****
surround:	*****
multiroom:	*****



<https://youtu.be/CB2ChPEh9WE>



cerasonar 6062con

belastbarkeit:	100 w * (200 w **) ***
impedanz:	8 ohm / 2 x 4 ohm
treiber:	4 exciter
frequenzbereich:	60 - 18.000 hz *
abstrahlbereich:	180° x 180°
max. SPL:	102 db 1 w/1 m
maße:	60 x 62,5 x 5,6 cm
konstruktion:	1-2 lagig beplankte 12,5 mm gk-platte
uk-profilabstand:	60 cm / 62,5 cm
gewicht:	2,7 kg

diese modelle unserer unsichtbaren lautsprecher erzeugen mehr tiefenergie als unsere reinen exciter-panels daher muss der lautsprecher mit einer „elastischen“ spachtelmasse überzogen werden. gute ergebnisse konnten wir mit knauf uniflott und ardex 828 dokumentieren. **nicht zu früh einbauen** – als beispiel ist hier der paketleger zu nennen, der erst nach einer baufeuchte-überprüfung und entsprechenden ergebnis mit seiner arbeit beginnt.

stereo:	*****
surround:	*****
multiroom:	*****



<https://youtu.be/d6QjNGBZLgM>



cerasonar 6062sub

belastbarkeit:	100/ 200 w
impedanz:	8 ohm
treiber:	1 subwoofer
frequenzbereich:	35 - 150 hz
abstrahlbereich:	180° x 180°
max. SPL:	107 db 1 w/1 m
maße:	60 x 62 x 11,0 cm
konstruktion:	1-lagig beplankte 12,5 mm gk-platte
uk-profilabstand:	60 cm / 62,5 cm
gewicht:	7,0 kg

stereo:	*****
surround:	*****
multiroom:	*****



<https://youtu.be/qydAmWyx2JA>

cerasonar reference einfach guter klang

alle modelle der **cerasonar** reference serie verfügen über den neuen **cerasonar** hochleistungs exciter **XT6000**, der für einen erheblich höheren schalldruckpegel sorgt. durch das **cerasonar MCC** system, wird ein noch ausgeglichenerer frequenzgang erreicht, was sich auch in der tonalität bemerkbar macht. besonders geeignet ist die reference serie für reine stereo- und surroundinstallationen. die reference modelle bieten hochklassigen klang in partylautstärke.



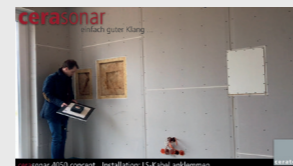
cerasonar 4050ref

belastbarkeit:	25 w * (50 w **)
impedanz:	8 ohm
treiber:	1 exciter
frequenzbereich:	100 - 18.000 hz *
abstrahlbereich:	180° x 180°
max. SPL:	102 db 1 w/1 m
maße:	40 x 50 x 5,6 cm
konstruktion:	1-2 lagig beplankte 12,5 mm gk-platte
uk-profilabstand:	40 cm / 50 cm
gewicht:	1,4 kg

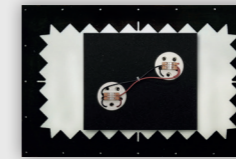
*belastbarkeit unter verwendung eines hp filters. elektronischer boost im tiefenbereich ist zu vermeiden. resultierende schäden aus mechanischer überlastung sind von der garantie ausgenommen.

stereo:	**** *
surround:	*****
multiroom:	*****

einbauvideos



<https://youtu.be/N1j1nJx1LXU>

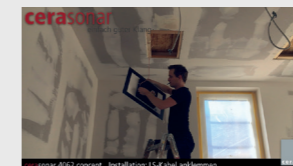


cerasonar 4062ref

belastbarkeit:	50 w * (100 w **) ***
impedanz:	4 ohm / 2 x 8 ohm
treiber:	2 exciter
frequenzbereich:	70 - 18.000 hz *
abstrahlbereich:	180° x 180°
max. SPL:	105 db 1 w/1 m
maße:	40 x 62 x 5,6 cm
konstruktion:	1-2 lagig beplankte 12,5 mm gk-platte
uk-profilabstand:	40 cm / 62,5 cm
gewicht:	2,1 kg

** max. impulsleistung. betrieb über elektronische hp filter eines av-receivers (min. 150 hz/12 db) oder dem cerasonar protection unit *** single-stereo - dieser unsichtbare lautsprecher kann auch als single-stereo (beide kanäle aus einem panel) konfiguriert werden.

stereo:	*****
surround:	*****
multiroom:	*****



<https://youtu.be/CB2ChPEh9WE>



cerasonar 6062ref

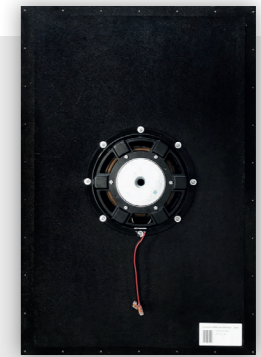
belastbarkeit:	100 w * (200 w **) ***
impedanz:	8 ohm / 2 x 4 ohm
treiber:	4 exciter
frequenzbereich:	60 - 18.000 hz *
abstrahlbereich:	180° x 180°
max. SPL:	111 db 1 w/1 m
maße:	60 x 62 x 5,6 cm
konstruktion:	1-2 lagig beplankte 12,5 mm gk-platte
uk-profilabstand:	60 cm / 62,5 cm
gewicht:	3,0 kg

diese modelle unserer unsichtbaren lautsprecher erzeugen mehr tiefenergie als unsere reinen exciter-panels daher muss der lautsprecher mit einer „elastischen“ spachtelmasse überzogen werden. gute ergebnisse konnten wir mit knauf uniflott und ardex 828 dokumentieren. **nicht zu früh einbauen** – als beispiel ist hier der paketleger zu nennen, der erst nach einer baufeuchte-überprüfung und entsprechenden ergebnis mit seiner arbeit beginnt.

stereo:	*****
surround:	*****
multiroom:	*****



<https://youtu.be/d6QjNGBZLgM>



cerasonar 9062sub

belastbarkeit:	250/ 500 w
impedanz:	4 ohm
treiber:	1 subwoofer
frequenzbereich:	25 - 150 hz
abstrahlbereich:	180° x 180°
max. SPL:	111 db 1 w/1 m
maße:	90 x 62 x 11,0 cm
konstruktion:	1-2 lagig beplankte 12,5 mm gk-platte
uk-profilabstand:	60 cm / 62,5 cm
gewicht:	10 kg

stereo:	*****
surround:	*****
multiroom:	*****



<https://youtu.be/8mvNpZrN--M>

cerasonar zubehör

unser zubehör ermöglicht installationen für jeden einsatzort

cerasonar 2.1 bluetooth amplifier

geeignet für die **cerasonar** retrofit serie und einem subwoofer, z.b perfekt für bad oder küche. damit ist eine drahtlose musikübertragung vom endgerät (z.b. smartphone) möglich. dieser verstärker verfügt über einen integrierten dsp sowie einen bluetooth audio chip.

ausgangsleistung:

8 ohm 2 x 10 w (panel) / 1 x 25 w (subwoofer)

4 ohm 2 x 15 w (panel) / 1 x 30 w (subwoofer)



mauerwerksrahmen

für die concept und reference serie bieten wir zusätzliche mauerwerksrahmen aus mehrschichtholz an. diese rahmen ermöglichen den einbau der panels in massivbauwänden und bei nachträglicher installation, wenn keine vorsatzschale genutzt wird.



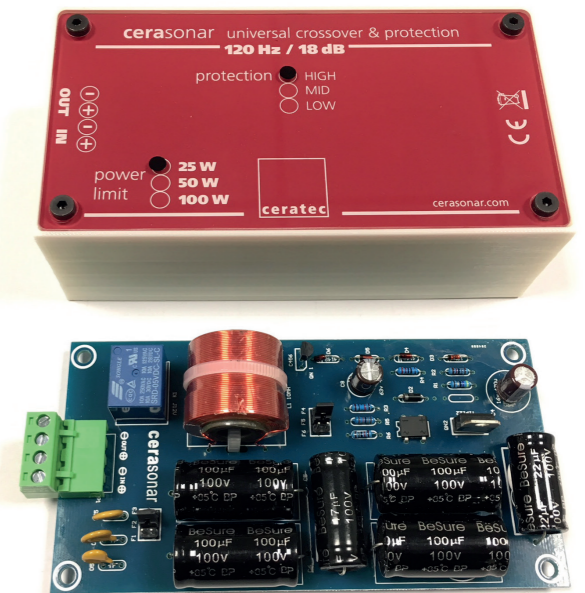
cerasonar backbox

die rückseitig an das jeweilige **cerasonar** panel zu montierende backbox, dient zur reduzierung der schall-emissionen in benachbarten räumen. der rückwärtige schall wird durch ein ausgeklügeltes dämmsystem entschleunigt und kompressionseffekte bedämpft, wodurch letztendlich eine deutliche reduzierung von ca. 26 dB erzeugt wird.



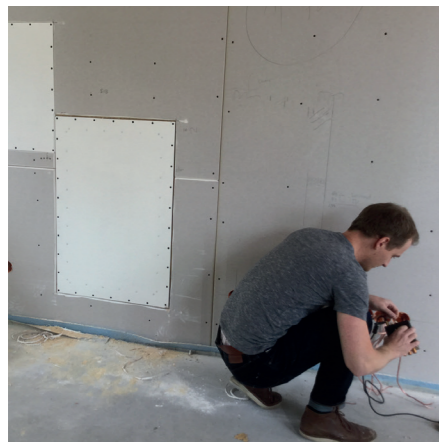
cerasonar protection unit

diese protection unit ist gleichzeitig auch ein erweiterter überlastschutz, der auch auf schnelle impulse reagiert. nur mit dieser schutzschaltung gewähren wir 5 jahre garantie auf die **cerasonar** panels. als deutscher hersteller richten wir uns nach der nach VOB geltenden garantie für trockenbauwände.





wichtig:
nach der verschraubung einen funktionstest mit musiksignal durchführen!



cerasonar einbau in trockenbau

1. bevor der einbau in wand oder decke erfolgt, sollte die konstruktion auf vibrationsgeräusche geprüft werden. leichte schläge mit dem handballen gegen die gk-schale entlarft eventuelle schwächen der unterkonstruktion. der hohlraum hinter dem panel muss eine dämmung bekommen. z.b. mineralwolle oder nach vorgebe des architekten.

2. die anschlussleitung mit den beiliegenden kabelschuhen fachgerecht verpressen. die kabel nach farbkodierung / markierung anschließen. z.b. die makierung auf plus (rot). diese reihenfolge ist gebäudeweit und am verstärker einzuhalten.

3. den lautsprecher in die vorbereitete nische setzen. dabei darauf achten, dass nicht zu viel spannung seitens der dahinter liegenden dämmung und dem panel entsteht (keine verdichtung). der lautsprecher sollte sich leicht in die öffnung einsetzen lassen.

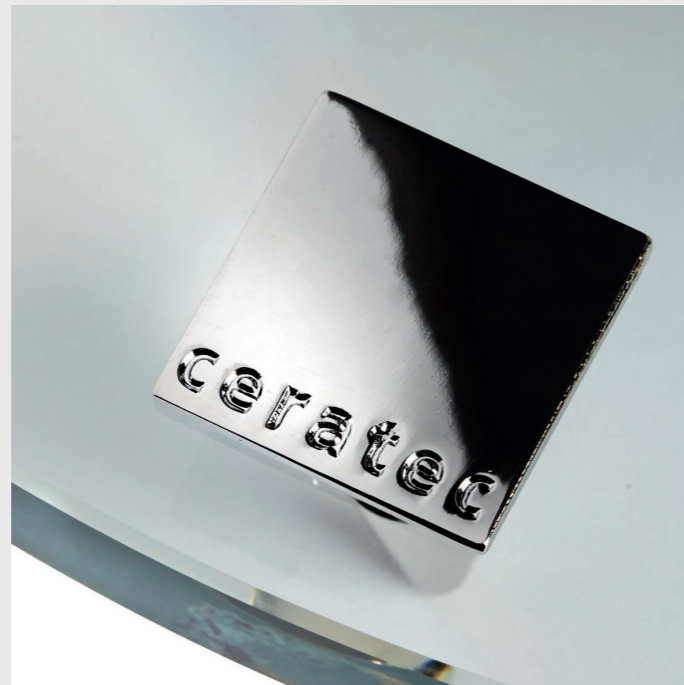
4. den lautsprecher entsprechend der vorgebohrten löcher verschrauben. der kopf der schnellbauschraube sollte ca. 1 mm in das membran material eintauchen. da die membran eine geringere dichte als die gk-panele hat, ist hier ein behutsames eindrehen der schrauben wichtig.

5. funktionstest: neben der grundsätzlichen funktion, können durch das musiksignal eventuelle vorhandene vibrationsgeräusche hörbar gemacht werden und die unterkonstruktion noch entsprechend nachgebessert werden.

6. wie bei 1-lagiger trockenbaukonstruktion obligatorisch, sind die stoßfugen zwischen gk und lautsprecher mit einer rissbrücke zu versehen. es kann das material verwendet werden, mit dem auch die anderen stoßfugen gegen rissbildung gesichert werden.

7. das verschließen und die spachtlung der fugen / kanten sowie schraubenköpfe, erfolgt wie es beim trockenbau üblich ist mit einer elastischen feinspachtelmasse.

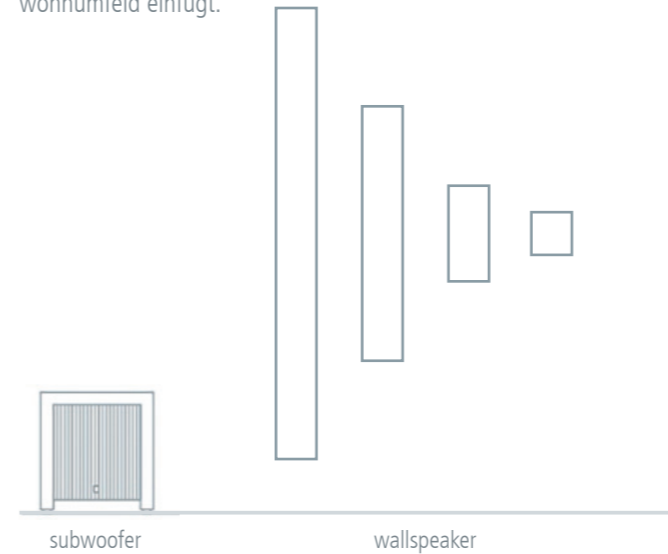
8. die lautsprecherpanels von **cerasonar** sind mit einem haftgrund ausgestattet und werden vollflächig mit der umliegenden oberfläche bündig verspachtelt. somit sind auch q3 und q4 wand-/ deckenqualitäten problemlos erreichbar.



ceraclassic architectural speakers

ceraclassic ist die perfekte Verbindung von Funktionalität, Schönheit und Qualität. Die Klangfülle bleibt in allen Pegelbereichen kraftvoll, authentisch und absolut präzise. Dabei ist die aufwendige Technik immer präsent, hält sich aber diskret im Hintergrund.

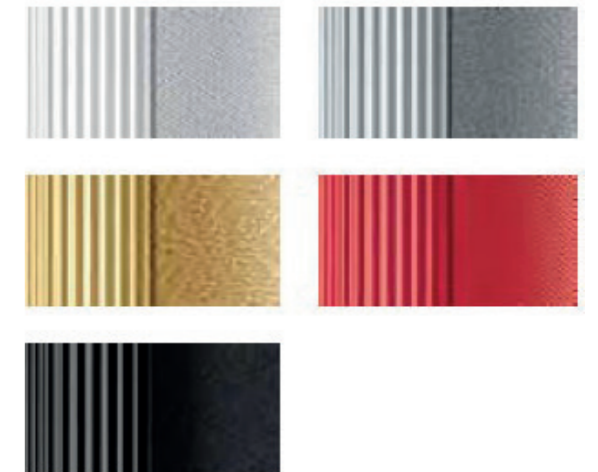
ceraclassic erfüllt höchste Ansprüche an eine unverfälschte Wiedergabe und überzeugt mit einem optischen Auftritt, der sich wertig in das Wohnumfeld einfügt.



farben

- silber eloxiert - schwarzes textiltgitter
- schwarz eloxiert
- weiß hochglanzlackiert
- gold eloxiert
- ral nach wunsch

textilabdeckungen jeweils farblich abgestimmt.





ceraclassic wallspeaker architectural speakers

kraftvoll, raumfüllend, unverfälscht – **ceraclassic** verbindet ein überwältigendes klangspektrum mit einem ausgezeichneten design. für ein leidenschaftliches hörvergnügen, das das ambiente noch schöner macht.

mit kompakter eleganz inszeniert **ceraclassic** voluminöse und detailreiche klangwelten. räumliche intensität ist nicht nur zu hören, sondern auch körperlich zu spüren.

der drehbare **effeqt** wallspeaker lässt sich sowohl vertikal als auch horizontal montieren. um eine optimale ausrichtung auf den hörplatz zu gewährleisten, lässt sich der wandhalter exakt justieren.



effeqt maxi w

2,5 wege bassreflex



effeqt w

2,5 wege bassreflex



effeqt mini w

2 wege



effeqt micro w

1 wege

belastbarkeit:	100 - 150 w	100 - 150 w	50 - 100 w	25 - 50 w
impedanz:	4 ohm	4 ohm	8 ohm	8 ohm
frequenzbereich:	40 - 25.000 hz	60 - 25.000 hz	80 - 25.000 hz	100 - 20.000 hz
wirkungsgrad:	84 db 1 w/1 m	84 db 1 w/1 m	82 db 1 w/1 m	82 db 1 w/1 m
maße:	120 cm hoch	68 cm hoch	26 cm hoch	11 cm hoch
säule:	13 cm rund	13 cm rund	13 cm rund	13 cm rund
sockel:	wandabstand 3 cm	wandabstand 3 cm	wandabstand 3 cm	wandabstand 3 cm

ceraclassic centerspeaker architectural speakers

ceraclassic holt den großen kinosound ins wohnzimmer – atemberaubend realistisch und mit erstklassiger sprachverständlichkeit. eine surround-kulisse entsteht, die das filmgeschehen ganz nah heranbringt.

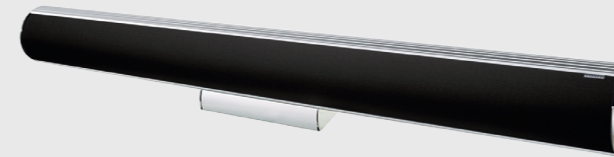


effeqt centerspeaker

unverzichtbar für den perfekten sound der heimkinoanlage: die **effeqt** centerspeaker garantieren die beste sprachwiedergabe. so ist ein homogenes klangbild verbunden mit einer imposante räumlichkeit.



effeqt cs
custom colour



effeqt c



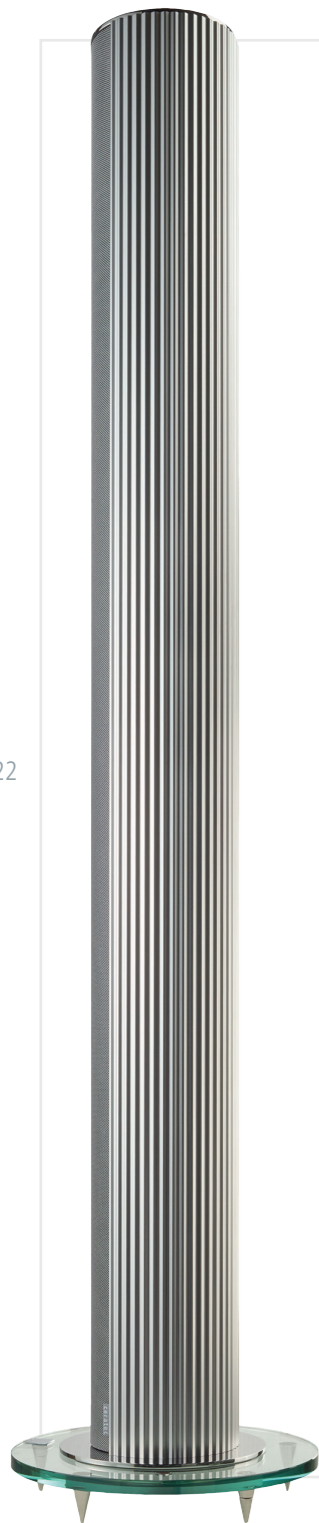
effeqt cs

	2,5 wege bassreflex	2,5 wege bassreflex
belastbarkeit:	100 - 150 w	100 - 150 w
impedanz:	4 ohm	4 ohm
frequenzbereich:	40 - 25.000 hz	60 - 25.000 hz
wirkungsgrad:	84 db 1 w/1 m	84 db 1 w/1 m
maße:	119 cm breit	68 cm breit
säule:	13 cm rund	13 cm rund
sockel:	3 cm bodenabstand	3 cm bodenabstand

ceraclassic floorspeaker architectural speakers

schlank, aber extrem leistungsstark: mit **ceraclassic** erlebt man musik intensiv wie bei einem livekonzert – ganz entspannt zuhause.

ein kunstwerk für augen und ohren: der **ceraclassic** effect speaker wurde für den brillanten stereogenuss entwickelt, bietet aber ebenso erstklassige klangeigenschaften in kombination mit der heimkinoanlage. die hochwertige seidenkalotte und das spezielle tieftonchassis bieten fullrange-betrieb auch ohne subwoofer.



effect t



effect



effect mini

	2,5 wege bassreflex	2,5 wege bassreflex	2 wege geschlossen
belastbarkeit:	100 - 150 w	100 - 150 w	50 - 90 w
impedanz:	4 ohm	4 ohm	4 ohm
frequenzbereich:	40 - 25.000 hz	40 - 25.000 hz	80 - 25.000 hz
wirkungsgrad:	84 db 1 w/1 m	84 db 1 w/1 m	82 dB 1 w/1 m
maße:	166 cm hoch	124 cm hoch	26 cm hoch
säule:	13 cm rund	13 cm rund	13 cm rund
glassockel:	26 cm rund	26 cm rund	16 cm rund

ceraclassic subwoofer & soundbar architectural speakers

die druckvolle performance von **ceraclassic** eröffnet einen musik- und filmgenuss, der mitreißt - und der exakt auf jeden hörgeschmack abstimmt werden kann. entdecke das ultimative klangerlebnis, das bewegt.

musik ist voller energie und ausdruck eines lebensgefühls. **ceraclassic** gibt jeden ton in faszinierender tiefe und reinheit wieder. das ist das vergnügen eines tiefgründigen sounds, der in allen facetten perfekt ist.



vita
custom colour

subwoofer

ein bassintensiver klanggewinn für ultimative filmerlebnisse: der **vita** ergänzt als besonders leistungsstarker subwoofer in idealerweise die front-, rear- und centerspeaker. ihre qualitäten entfalten sie auch beim stereoeinsatz.

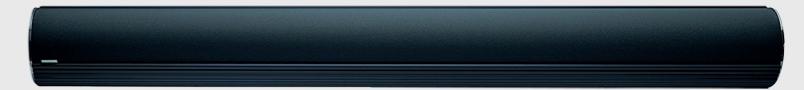


vita

	subwoofer aktiv
prinzip:	downfire / bassreflex
verstärker:	500 watt
tieftöner:	22 cm
frequenzbereich:	18 - 300 hz
höhe:	44 cm
breite:	40 cm
tiefe:	40 cm

effeqt soundbar

unverzichtbar für den perfekten sound der heimkinoanlage: die **effeqt** soundbar garantieren die beste sprachwiedergabe. so ist ein homogenes klangbild verbunden mit einer imposante räumlichkeit. die effeqt soundbar gibt es als 3- und 2-kanal version.



effeqt tw 3.0 LCR

	2 wege bassreflex	2,5 wege bassreflex
belastbarkeit:	3 x 50 - 100 w	2x 100 - 150 w
impedanz:	8 ohm	4 ohm
frequenzbereich:	80 - 25.000 hz	60 - 25.000 hz
wirkungsgrad:	82 db 1 w/1 m	84 db 1 w/1 m
maße:	161 cm breit	161 cm breit
säule:	13 cm rund	13 cm rund
sockel:	wandabstand 3 cm	wandabstand 3 cm

effeqt tw 2.0 stereo

ceraclassic

custom solutions

mit **ceraclassic** lassen sich auch individuelle größen, farben und bauarten verwirklichen. jedes unserer produkte ist vielfältig veränderbar und flexibel an persönliche vorstellungen anpassbar. wir realisieren wunschlautsprecher auf basis unserer bestehenden produktlinien. das dauert bestimmt lange?

keine sorge! da wir ausschließlich in deutschland produzieren, setzen wir sonderfertigungen rasch um.



effekt mini
custom colour/
custom glass stand



custom sizes

das gehäuse ist stufenlos an individuelle bedürfnisse anpassbar – bei einer frei wählbaren länge zwischen 110 und 1.600 mm.



custom colours

top- und bottom-cover, gehäuse, frontgitter, glassockel und halterungen in jedem gewünschten ral- oder pantone-farbtönen – hochglänzend oder matt, lackiert oder eloxiert.



custom design

die bestückung der speaker passen wir auf wunsch ebenfalls individuell an: mono (1.0), stereo (2.0), lcr (3.0) und 100-volt-technik.

ceraICE

immersive cinema experience loudspeakers

ein erlebnis erschaffen, das alle sinne verwöhnt: mit den lautsprechersystemen der **ceraICE**-reihe wird das heimkino zu einer cineastischen sensation. die hochqualitativen lautsprecher geben einen authentischen, klaren klang wieder, der jeden film wie real erscheinen lässt. die konstruktion ermöglicht eine effiziente installation und platzierung ohne der räumlichkeit ihre eigenart zu nehmen.

das perfekte heimkino sollte nicht durch die optik des lautsprechersystems bestimmt sein. **ceraICE** gewährleistet nicht nur eine sichere installation, sondern auch das versteckte platzieren von hochwertigen lautsprechern.



ceralCE

sound as clear as ICE

die **ceralCE** kinolautsprecher sind für dezidierte heimkinoräume bestens geeignet. die für die onwall montage vorgesehenen LCR modelle werden hinter dem sound-transparenten leinwandtuch positioniert. das schwarze gehäuse mit einer speziellen matt-beschichtung und die abnehmbare schwarze stoffbespannung reflektieren nicht das licht des beamers durch das tuch zurück. mit rund 19 cm gesamtiefe brauchen die lautsprechergehäuse wenig platz hinter der leinwand und lassen sich über eine stahlöse mit einem sicherungsseil verbinden. so sind diese auch für die überkopfmontage für 3D-surround formate geeignet.



ceralCE S8.2

belastbarkeit:	300 /600 watt
impedanz:	4 ohm
frequenzbereich:	70 - 20.000 hz
max. SPL:	116 db continues, 122 db peak
tieftöner:	2x 20 cm konus
hohtöner:	26 mm horn
maße:	650 x 460 x 190 mm

	LCR	SUR	3D
25qm:	*****	*****	*****
50qm:	*****	*****	*****
100qm:	*****	*****	*****

leistungsstarker LCR lautsprecher, auch als SUR einsetzbar. durch die schwarz-matte oberfläche werden störreflexionen vermieden. daher auch ideal für die montage hinter einer akustisch transparenten leinwand geeignet.



ceralCE S8.1

belastbarkeit:	150 /300 watt
impedanz:	8 ohm
frequenzbereich:	70 - 20.000 hz
max. SPL:	109 db continues, 115 db peak
tieftöner:	1x 20 cm konus
hohtöner:	26 mm horn
maße:	440 x 460 x 190 mm

	LCR	SUR	3D
25qm:	*****	*****	*****
50qm:	*****	*****	*****
100qm:	*****	*****	*****

leistungsstarker 2-wege lautsprecher, ideal auch als SUR und für 3D-audio einsetzbar. durch die schwarzmatte oberfläche werden störreflexionen vermieden. ideal für die montage hinter einer akustisch transparenten leinwand geeignet.



ceralCE S6.2

belastbarkeit:	120 /240 watt
impedanz:	4 ohm
frequenzbereich:	70 - 20.000 hz
max. SPL:	114 db continues, 120 db peak
tieftöner:	2x16,5 cm konus
hohtöner:	30 mm kalotte
maße:	600 x 400 x 165 mm

	LCR	SUR	3D
25qm:	*****	*****	*****
50qm:	*****	*****	*****
100qm:	*****	*****	*****

klangstarker LCR lautsprecher, auch als SUR einsetzbar. durch die schwarz-matte oberfläche werden störreflexionen vermieden. daher auch ideal für die montage hinter einer akustisch transparenten leinwand geeignet



ceralCE S6.1

belastbarkeit:	60 /120 watt
impedanz:	8 ohm
frequenzbereich:	70 - 20.000 hz
max. SPL:	110db continues, 116 db peak
tieftöner:	1x 16,5 cm konus
hohtöner:	30 mm kalotte
maße:	400 x 400 x 145 mm

	LCR	SUR	3D
25qm:	*****	*****	*****
50qm:	*****	*****	*****
100qm:	*****	*****	*****

klangstarker 2-wege lautsprecher, ideal auch als SUR und für 3D-audio einsetzbar. durch die schwarz-matte oberfläche werden störreflexionen vermieden. daher auch ideal für die montage hinter einer akustisch transparenten leinwand geeignet.

ceralCE subwoofer

die drei subwoofer bestehen auch durch eine geringe bautiefe und sind auch für die direkte aufstellung an die wände des kinoraums gedacht. hier sind klemm-terminals an der front und zusätzlich speakon an der rückseite für unterschiedliche kabelführung.



ceralCE 15.2



ceralCE 12.2



ceralCE 12.1

belastbarkeit:	1400 /2400 watt	350 /700 watt	350 /700 watt
impedanz:	4 ohm	8 ohm	8 ohm
frequenzbereich:	28 - 200 hz	28 - 200 hz	36 - 200 hz
max. SPL:	128 db continues, 134 db peak	115 db continues, 121 db peak	115 db continues, 121 db peak
tieftöner:	2x 38,5 cm konus	2x 30,5 cm konus (1x passiv)	1x 30,5 cm konus
hohtöner:	-	-	-
maße:	1000 x 1000 x 300 mm	1100 x 550 x 230 mm	800 x 550 x 230 mm

	SUB	SUB	SUB
25qm:	*****	*****	*****
50qm:	*****	*****	*****
100qm:	*****	*****	*****

hochleistungs-subwoofer. trotz seiner gröÙe eignet er sich für die installation im stage-bereich. bündig zur leinwandebene hinter der die LCR lautsprecher verbaut sind. front- und rückseitige anschlussmöglichkeit für eine optimale kabelführung.

leistungsstarker-subwoofer mit passivmembrane. durch seine geringe bautiefe eignet er sich für die installation im stage-bereich. bündig zur leinwandebene hinter der die LCR lautsprecher verbaut sind. front- und rückseitige anschlussmöglichkeit für eine optimale kabelführung.

leistungsstarker-subwoofer für kleinere räume. durch seine geringe bautiefe eignet er sich für die installation im stage-bereich. bündig zur leinwandebene hinter der die LCR lautsprecher verbaut sind. front- und rückseitige anschlussmöglichkeit für eine optimale kabelführung.

ceraART

concrete outdoor lautsprecher

qualität im klang ist uns genauso wichtig wie die ästhetische einbindung der lautsprechersysteme in Ihre umgebung. aus diesem grund finden sich unter **ceraART** lösungen für die harmonie zwischen optik und technik. alle produkte dieser reihe reduzieren sich auf das wesentliche: ein erstklassiger klang in einem eleganten betongehäuse.

elegante klänge, ästhetische einrichtung – ein lebensstil, dem nur gleichwertiges gerecht werden kann. aufwändig ausgeklügelte designs ermöglichen die nahtlose integration von lautsprechern in ihr wohnerlebnis. die produkte der **ceraART**-reihe wirken nicht nur wie designermöbel, sie bieten auch das feinste klangerlebnis.



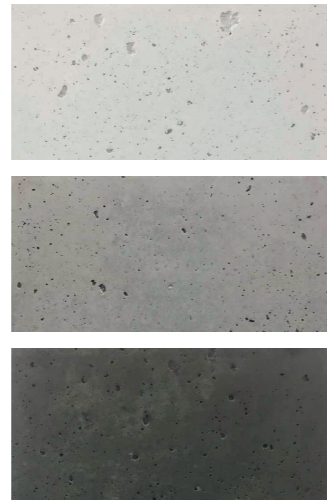
ceraART

design and technology in symphony

passiver subwoofer im schlichten cube-design. das betongehäuse gibt es in weiß / grau / dunkelgrau. einsatz für außenbereiche und moderne innenräume.

anschluss

das abdeckgitter aus edelstahl bietet schutz vor beschädigung und verhindert das eindringen von nagern im außenbereich.



farben:
 ** bei diesen unikataten gehören farbabweichungen und luftfeinschlüsse zur lebendigen erscheinung von beton



ceraART concrete 1

ceraART concrete 2

ceraART concrete 3/ concrete 4***

belastbarkeit:	200 - 400 watt (RMS / peak)*	200 - 400 watt (RMS / peak)*	160/ 500 watt (RMS / peak)
impedanz:	4 ohm	4 ohm	4/6 ohm
treiber:	22 cm aluminiumkonus	30 cm aluminiumkonus	2x 15 cm aluminiumkonus / 1x 27 mm aluminiumkalotte
frequenzbereich:	25 - 150 hz	20 - 150 hz	35 - 25.000 hz
abstrahlbereich:	360° downfire	360° downfire	direkt
wirkungsgrad:	84 db 1 w/1 m	86 db 1 w/1 m	87 db 1 w/1 m
maße:	36,5 x 39,8 x 36,5 cm (bht)	39 x 41,5 x 39 cm (bht)	19,5 x 78 x 39 cm (bht)
konstruktion:	betongehäuse**/ edelstahl/ IP34	betongehäuse**/ edelstahl/ IP34	betongehäuse**/ edelstahl/ IP34
nutzungsort:	indoor / outdoor	indoor / outdoor	indoor / outdoor
gewicht:	30 kg	35 kg	30 kg

anwendung

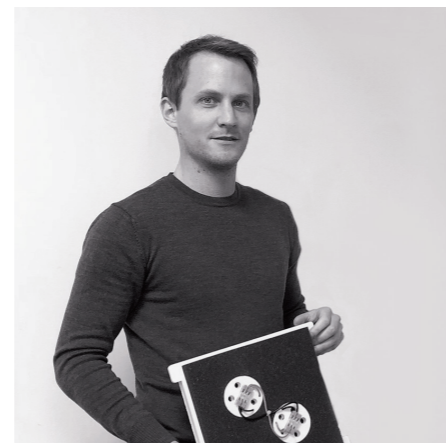
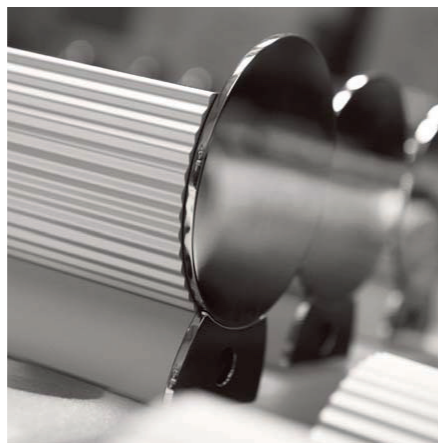
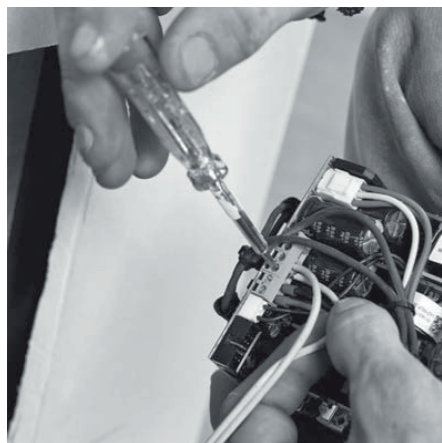
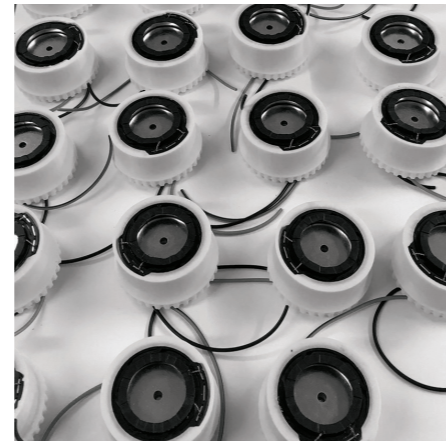
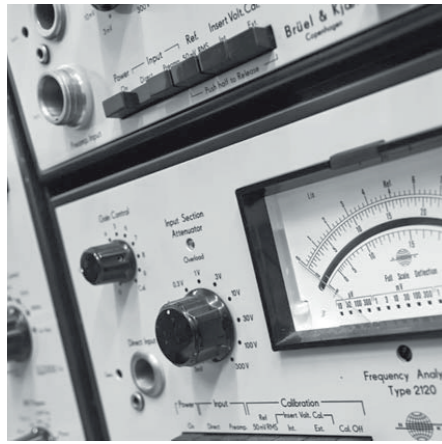
* externer subwoofer verstärker benötigt

** bei diesen unikataten gehören farbabweichungen und luftfeinschlüsse zur lebendigen erscheinung von beton

*** d'appolito centerspeaker waagerecht

passiver beton subwoofer im cube-design. einsatz für außenbereiche und innenräume. das abdeckgitter aus edelstahl, auf der unterseite, bietet schutz. der anschluss per speakon-buchse erfolgt auf der rückseite.

passiver high-end 2-weg außenlautsprecher. einsatz für außenbereiche und moderne innenräume. auf der unterseite erfolgt der anschluss per speakon-buchse.



ceratec

ceratec

handmade in germany

lautsprechersysteme, die unseren kompromisslosen qualitätsmaßstäben gerecht werden, lassen sich nur in aufwendiger handarbeit fertigen. toningenieure, musiker, physiker – sie alle sind an der entwicklung unserer produkte beteiligt. was sie miteinander verbindet, ist die leidenschaft für vollendete klangeigenschaften. bei ceratec wird so lange gemessen, analysiert und getüftelt, bis alle teammitglieder begeistert sind.

gleiches gilt für das erscheinungsbild unserer produkte, das sich durch die ausschließliche verwendung hochwertiger materialien wie aluminium, chrom und mineralglas auszeichnet: unser design steht in der unvergänglichen tradition funktionaler gestaltungsprinzipien, wie es bereits vor jahrzehnten von dem bremer produktdesigner wilhelm wagenfeld begründet wurde.

ceratec audio design gmbh
walter-bertelsmann-weg 2
d-27726 worpswede
telefon: +49 (0) 4792 9557080
e-mail: info@ceratecaudio.de



technische änderungen sowie drucktechnisch bedingte farbabweichungen sind vorbehalten. enthaltene abbildungen können produkte mit sonderausstattung zeigen.



ceratec audio design gmbh
walter-bertelsmann-weg 2
d-27726 worpswede

telefon: +49 (0) 4792 9557080
e-mail: info@ceratecaudio.de
www.ceratecaudio.de

konzept & design: lea kratzert